

EPALE – Aikuiskoulutuksen eurooppalainen foorumi



FINNISH NATIONAL
AGENCY FOR EDUCATION

Erasmus+
Enriching lives, opening minds.

Johanna Tarvainen

Helsingin yliopisto 12.2.2025

EPALE

Suomi

Erasmus+

Muuttaa elämäsi – avartaa maailmaasi.



OPETUSHALLITUS
UTBILDNINGSTYRELSEN



Opetushallitus **kehittää** koulutusta, varhaiskasvatusta ja **elinikäistä oppimista** sekä **edistää kansainvälisyyttä**.

Opetushallituksen organisaatio perustuu **toiminnan vaikuttavuuteen** tähtääviin päätoimintoihin. Organisaatiota kehittäessämme haluamme myös **vähentää hierarkioita** ja **lisätä vuorovaikutusta** sekä viraston sisällä että ulkoisten kumppanien kanssa.

Mikä on EPALE?

EPALE on osa Euroopan unionin strategiaa, jolla pyritään lisäämään ja parantamaan kaikkien aikuisten oppimismahdollisuuksia.

- Avoin, monikielinen, ylitajainen yhteisö
- Osa Erasmus+ -ohjelmaa
- Tavoitteena ammattilaisten verkostoituminen, alan vahvistuminen, kaikkien, hyvien käytäntöjen vaihto, tiedonkulku

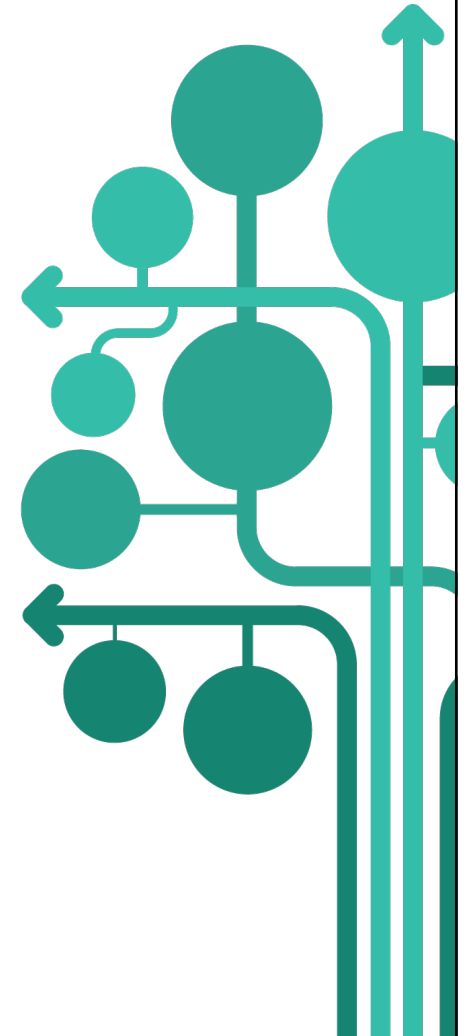
Euroopan laajin aikuisoppimisen ammattilaisten yhteisö

- Yli 160 000 jäsentä Euroopan laajuisesti
- Noin 1900 rekisteröitynyttä käyttäjää Suomessa
- 32 eri kieliversiota

Osa Opetushallituksen kansainvälistymisen palveluja

- Digitaalinen kansainvälistyminen
- Yksilöiden kansainvälistyminen
- Jatkuvaa, osallistavaa, matalan kynnyksen kansainvälisyyttä kaikille!

EPALE verkossa: epale.ec.europa.eu/fi



EPALEn tarjoamat mahdollisuudet opiskelijalle



Osallistu

- **Löydä** opinnäytetyöhön relevanttia sisältöä
- **Kirjoita** opinnäytetyöstäsi tai tuo esille aikuisoppijan näkökulmia
- **Liity** kansainvälisiin keskusteluryhmiin ja verkostoidu Euroopan laajuisesti
- **Osallistu** webinaareihin ja koulutuksiin
- **Sparraa** graduideaasi

Opi

- **Kuuntele** podcasteja: syvennä ymmärrystäsi aikuisoppimisesta ja opi samalla kieliä
- **Opi**, miten eurooppalaista aikuiskoulutuspolitiikkaa toteutetaan Suomessa ja maailmalla

Apua työnhakuun

- **Löydä** lista aikuiskoulutuksen organisaatioista: Missä kaikkialla alan asiantuntijoita työskentelee?

EPALEn vuoden 2025 teemat



Tulevaisuudessa tarvittavat taidot

EPALEn teema 2025



Perustaidot

EPALEn teema 2025



Tekoäly

EPALEn teema 2025

EPALEn substanssia on mm.

- Oppimisesteet
- **Tasa-arvo**
- Vapaaehtoisuus
- Hyvinvointi
- Nuoret aikuiset
- Maahanmuuttajat
- Seniorikansalaiset
- **Sosiaalinen osallisuus**
- Kulttuurinen monimuotoisuus
- **Medialukutaito**
- Digitaaliset taidot
- Taloudellinen lukutaito
- Terveyslukutaito
- Kielet
- **Kestävä kehitys**
- **Taitojen parantaminen ja uudelleen koulutus**
- Etsivä toiminta ja ohjaus
- Laadunvarmistus
- **Validointi ja tunnustaminen**
- Maahanmuuttajat
- **Erityistä tukea tarvitsevat**
- Sosiaalinen osallisuus
- **Perustaidot**

EU:n yhteisiä toimenpiteitä aikuiskoulutuksen kehittämiseksi



EU:n aikuiskoulutusstrategia:
Aikuisoppiminen on tunnustettu
Euroopan koulutusalueen painopistealueeksi
ajalla 2021–2030

Yksilöt tavoittelevat aikuisiällä oppimista monenlaisista syistä: parantaakseen työllistymismahdollisuuksiaan, kehittyäseen henkilökohtaisesti ja ammatillisesti tai saavuttaakseen ylirajaisia taitoja kuten kriittistä ajattelua

Aikuisoppiminen edistää osaltaan sosiaalista yhteenkuuluvuutta aktiivista kansalaisuutta. Se myös parantaa yritysten kilpailukykyä ja eurooppalaisia talouksia.

COVID-19 –pandemiasta toipuminen ja digitaalinen sekä vihreä siirtymä ovat vauhdittaneet muutosta siinä kuinka elämme, opimme ja teemme työtä. Yksilöiden on välttämätöntä päivittää tietojaan, taitojaan ja osaamistaan kuroakseen umpeen koulutuksensa ja nopeasti muuttuvien työmarkkinoiden vaatimusten välisen kuilun.

Eurooppalainen aikuiskoulutusohjelma

Vuonna 2021 lanseerattu visio siitä, kuinka aikuiskoulutuksen tulisi kehittyä Euroopassa vuoteen 2030 mennessä seuraavilla viidellä prioriteettialueella:

1. aikuiskoulutuksen **hallinto**: koko hallinnon kattavat kansalliset strategiat ja sidosryhmäkumppanuudet
2. **elinikäisen oppimisen mahdollisuuksien tarjoaminen** ja käyttöönotto kestäväällä rahoituksella
3. **saavutettavuus ja joustavuus**: aikuisten tarpeisiin mukautuminen
4. aikuiskoulutuksen **laatu, tasapuolisuus ja osallistavuus** sekä menestys opinnoissa: aikuiskouluttajien ammatillinen kehittyminen, aikuisoppijoiden ja -kouluttajien liikkuvuus, laadunvarmistus sekä aktiivinen tuki heikommista lähtökohdista tuleville ryhmille
5. **vihreä ja digitaalinen siirtymä** sekä niihin liittyvä osaaminen.

[Lue lisää ohjelmasta täältä.](#)

Yleistavoite on, että vuoteen 2030 mennessä 60 prosenttia kaikista aikuisista (25-64 v) osallistuu koulutukseen vuosittain. Liian harvat osallistuvat säännöllisesti koulutukseen peruskoulutuksensa jälkeen.

<https://op.europa.eu/webpub/eac/education-and-training-monitor/fi/country-reports/finland.html#6-adult-learning>

Euroopan osaamishjelma – European skills agenda

Euroopan osaamishjelma kestävän kilpailukyvyn, sosiaalisen oikeudenmukaisuuden ja selviytymis- ja palautumiskyvyn tueksi sisältää **kunnianhimoisia toimia, joilla autetaan ihmisiä kehittämään osaamistaan heidän koko elämänsä ajan.**

Ehdotuksilla **edistetään elinikäisen oppimisen kulttuuria ja parannetaan koulutuksen saavutettavuutta ja arvostusta.**

Tavoitteena tietojen ja päivittäminen (reskilling) ja uudelleenkoulutus (upskilling), osaamistason nostaminen, työmarkkinoiden tarpeen ennakointi, yhteistyö yritysten kanssa, sosiaalinen oikeudenmukaisuus ja digitaalinen ja vihreä siirtymä (=kaksoissiirtymä=

[Lue lisää Euroopan osaamishjelmasta](#)



Johannan polku OPH:n erityisasiantuntijaksi

- HSO-sihtööri (tradenomi HSO)
- Sosionomi AMK
- Master of Social Services

- Opetushallinnon tutkinto, kulttuurien välisen viestinnän opintoja,

- Koulutuksen kansainvälistymisen asiantuntijana ammattikorkeakoulussa noin 20 vuotta

- YAMK-tutkintojen kehittämispäällikkö ja opintopäällikkö Laurea amk
- Ohjelma-asiantuntija Erasmus+ liikkuvuushankkeissa aikuisille
- EPALE:n erityisasiantuntija

Kiitos!

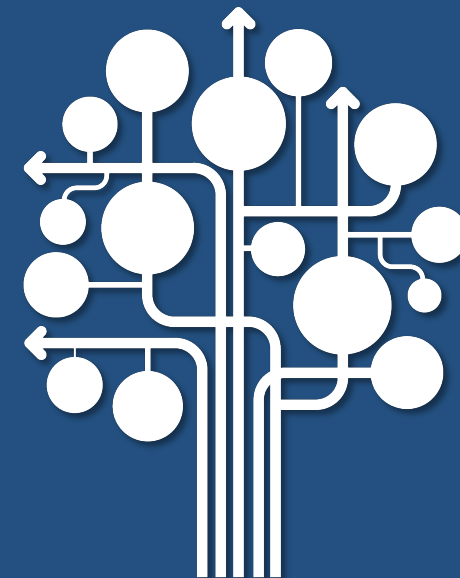
Voit olla meihin yhteydessä aina, kun sinulla on kysyttävää
EPALEsta!

Johanna Tarvainen
Erityisasiantuntija
johanna.tarvainen@oph.fi
+358 295 331 897

Alma Smolander
Asiantuntija
alma.smolander@oph.fi
+358 29 533 1938

Tavoitat meidät myös osoitteesta epale@oph.fi

PS. Muista duunisafarit



EPALE

Suomi

EPALE somessa



Facebook:

[Aikuiskoulutuksen eurooppalainen foorumi](#)



LinkedIn:

[EPALE - Aikuiskoulutuksen eurooppalainen foorumi](#)



Instagram: [@epale.finland](#)